

## DroboElite. Le premier SAN iSCSI qui se gère lui-même.

DroboElite™ offre la meilleure expérience de stockage de données pour les PME et

les services informatiques qui cherchent à consolider leurs volumes de stockage répartis entre plusieurs serveurs.

Plate-forme Drobo la plus puissante et la plus flexible à ce jour, DroboElite redéfinit la donne en matière de coût du stockage en offrant un niveau de caractéristiques et de performance que l'on trouve habituellement sur des solutions plus chères. Bâti sur la technologie reconnue BeyondRAID™, DroboElite offre un très haut niveau de sécurisation des données et une extensibilité sans précédent dans une architecture virtualisée qui peut à la fois s'autogérer et se réparer automatiquement. Ses deux ports iSCSI et ses performances significativement plus élevées en font le meilleur support du marché, pour consolider et augmenter la capacité de stockage à la disposition des environnements qu'ils soient virtualisés ou non.

### Connectivité multi-hôtes

Plusieurs de vos serveurs ont besoin de stockage ? Aucun problème. Le DroboElite se connecte sans encombre à votre réseau TCP/IP et s'appuie sur le protocole standard iSCSI pour fournir à vos serveurs un espace de stockage simple et consolidé.

### La meilleure performance de sa catégorie

Pourquoi sacrifier la simplicité pour la performance ? DroboElite est extrêmement facile à administrer et offre un niveau de performance remarquable grâce à sa technologie BeyondRAID, conçue pour fonctionner avec une grande efficacité sur des disques économiques. Avec de fonctions avancées comme l'optimisation de flux multiples et deux interfaces Gigabit Ethernet pour des échanges iSCSI très rapides, DroboElite offre un débit jusqu'à 50% supérieur au DroboPro, qui se distinguait déjà à ce niveau.

### Jusqu'à 8 disques pour une extension immédiate à 16 To et plus



extension instantanée,  
inégalée

Augmentez simplement votre capacité de stockage en fonction de vos besoins. Pour cela, il vous suffit d'insérer un disque dur supplémentaire ou de remplacer votre plus petit disque en place par un plus gros, même si les huit baies sont occupées. Contrairement aux systèmes RAID traditionnels, la technologie BeyondRAID du DroboElite vous permet de mélanger capacités, marques et vitesses des disques que vous utilisez. Cela vous permet de bénéficier d'une capacité d'extension continue, au

fur et à mesure que la taille des disques disponibles sur le marché augmente. Avec le DroboElite, cette expansion s'opère de façon automatique et instantanée, sans interruption de l'accès aux données.



### Pas de redondance double-disque complexe

D'un simple clic, activez l'option de redondance double-disques pour protéger vos données de la défaillance simultanée de deux disques, sans jamais perdre l'accès à vos données. Vous manquez d'espace de stockage ? Revenez au mode redondance simple-disque à n'importe quel moment. Contrairement aux dispositifs traditionnels basés sur RAID 5 et 6, il n'est pas nécessaire d'extraire vos données du Drobo S pour le reformater, ce qui se traduirait par des heures, voire des jours d'interruption de service.



### iSCSI

### Deux interfaces haut débit iSCSI

Vous connaissez mal l'iSCSI ? Il s'agit d'un protocole standard, au niveau de performance très élevé, particulièrement populaire auprès des entreprises mais dont la gestion peut s'avérer souvent complexe. DroboElite simplifie ceci grâce à la création de connexions iSCSI sans clic avec authentification CHAP au niveau LUN optionnel, aussi bien sous Windows que sous Mac OS X<sup>1</sup>.

### Les vertus des Smart Volumes™

Créez de nouveaux volumes en quelques secondes et administrez jusqu'à 255 volumes supplémentaires avec facilité. La technologie d'administration Smart Volume, innovante et rapide, est intégrée au DroboElite et permet aux volumes d'allouer le stockage à partir du pool commun de disques plutôt que d'une allocation physique spécifique. Elle élimine ainsi le besoin d'administrer la capacité au niveau du volume. Les Smart Volumes analysent l'état des données afin d'assurer l'efficacité de la gestion des volumes dans le temps et de permettre la récupération vers le pool commun des données supprimées.

### Simplifiez votre environnement VMware



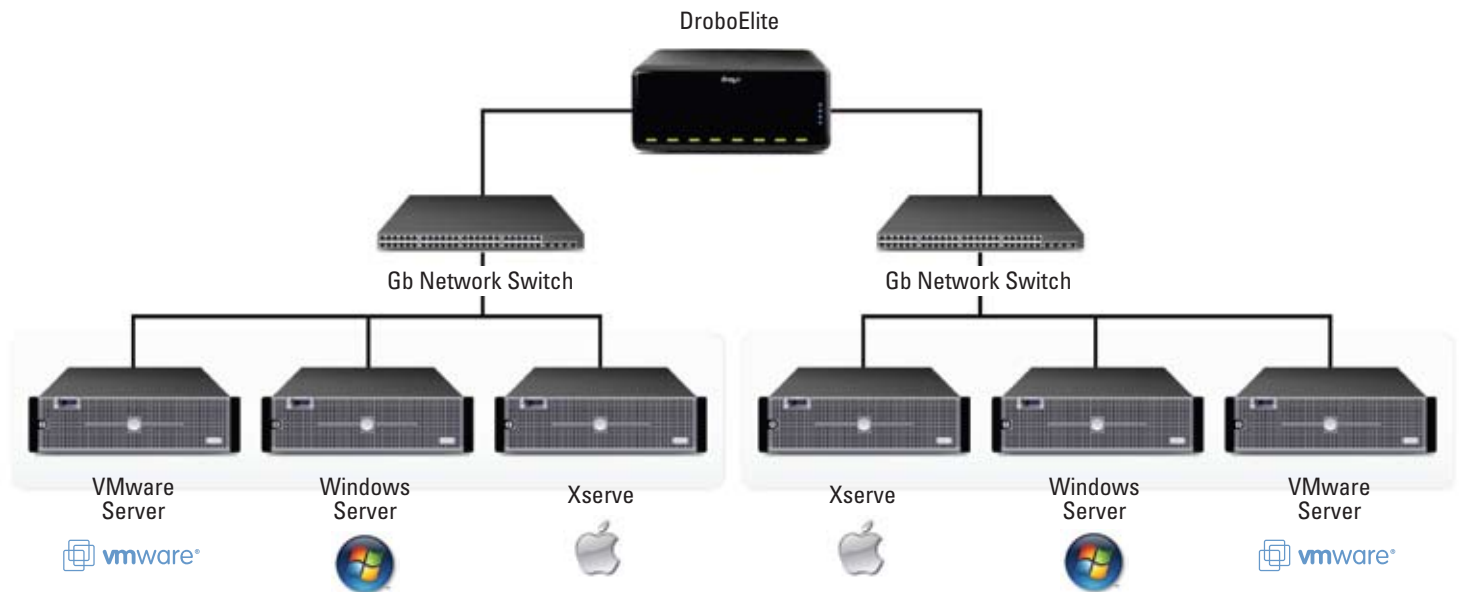
Le stockage fait intégralement partie d'une stratégie de virtualisation réussie. DroboElite a été certifié afin d'être utilisé avec VMware vSphere 4 pour supprimer les risques liés à vos décisions concernant le stockage et aider à accélérer le déploiement de votre environnement de serveur virtuel.

### Qu'est-ce que BEYONDRAID?

BeyondRAID utilise les mêmes méthodes de protection des données que le RAID classique, comme la mise en miroir et le striping entre disques. Mais il les applique au dessus d'une plate-forme de virtualisation du stockage performante et souple, éliminant ainsi les restrictions et inconvénients traditionnellement associés au RAID.

Les principaux avantages de BeyondRAID:

- Protection des données en cas de défaillance du disque dur
- Extension instantanée de la capacité sans interruption de service
- Auto-gestion
- Réparation automatique



L'illustration ci-dessus montre un exemple de déploiement du DroboElite utilisé comme solution de consolidation du stockage dans un environnement mixte intégrant un ensemble de serveurs virtualisés et physiques.

### Spécifications :

<b>Disques :</b>	de un à huit disques durs 3,5 pouces SATA I / SATA II de n'importe quel constructeur, n'importe quelle capacité, n'importe quelle vitesse et/ou cache <sup>1</sup> . Aucun adaptateur ou outil nécessaire.
<b>Interfaces :</b>	2 x iSCSI (utilise le Gigabit Ethernet) et USB (pour l'administration uniquement)
<b>Dimensions :</b>	largeur 309,12 mm x hauteur 138,7 mm x longueur 358,14 mm Système de montage en rack (réf. : DRPR1R11) vendu séparément (hauteur de 3U dans un rack standard 19")
<b>Poids :</b>	environ 7 kg (sans disques durs ou emballage)
<b>Température de fonctionnement :</b>	en fonctionnement : de 10 à 35°C ; en stockage : de -10 à 60°C ; altitude (en fonctionnement) : 2 438 m ; degré d'humidité (en fonctionnement) : de 5 et 80%
<b>Alimentation :</b>	alimentation interne de 180 W. Système d'économie d'énergie avec mise en veille automatique du disque dur en option.
<b>Voltage :</b>	en entrée 100/240 VAC, 1,8/0,75 A, 50/60 Hz
<b>Câbles fournis :</b>	2x Ethernet (1 x 1,8 m), USB 2.0 (1 x 1,8 m) et un câble d'alimentation (1 x 1,8 m)
<b>Logiciel :</b>	CD Drobo Resource avec l'application Drobo Dashboard (pour Windows et Mac OS X), fichiers d'aide et documentation électronique
<b>Support des système de fichier :</b>	NTFS, HFS+, EXT3 et VMware VMFS
<b>Prérequis système :</b>	Microsoft Windows XP SP3, Vista SP1, 7, Server 2003 et Server 2008 ; Apple Mac OS X 10.5.6 ou ultérieur (équipé d'un processeur Intel uniquement) et OS X Server 10.5.6 ou ultérieur (équipé d'un processeur Intel uniquement); Linux sous EXT3 <sup>2</sup> ; VMware ESX / ESXi 3.5 ou VMware vSphere 4 <sup>3</sup>



<sup>1</sup> Le support iSCSI pour Windows s'appuie sur Microsoft Windows iSCSI Initiator. Pour OS X, Data Robotics fournit un initiateur iSCSI dans le Drobo Dashboard.

<sup>2</sup> Le support linux est encore en beta.

<sup>3</sup> Le DroboElite a été certifié pour fonctionner avec VMware vSphere 4.

A noter : les disques durs sont vendus séparément et ne sont pas inclus.



(Rack Mount separat erhältlich)